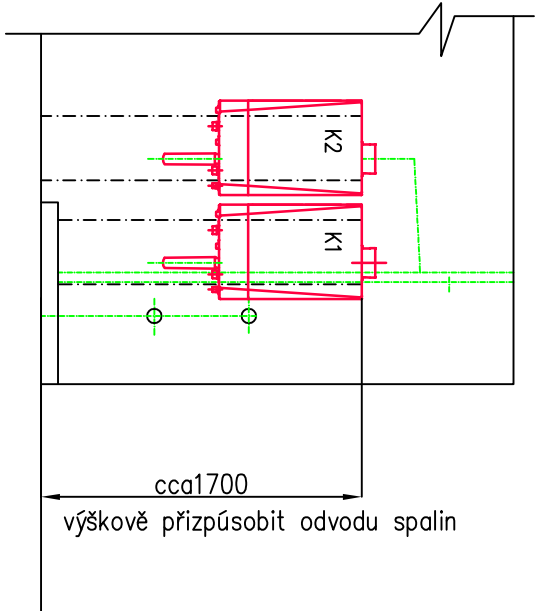


POHLED P

zobrazení bez armatur a propojovacího potrubí



Nezakreslené potrubí montovat dle v.č.D.1.4.2-2 Schéma

Z6.2	membránové expanzní nádoba	V=200 l/PN6	oddělovací člen+změkčovací zařízení+out.doplňovací zařízení
Z6.1	automatické doplňovací zařízení		
Z4.2	expanzní nádoba	Refix / stávojcí	
Z4.1	zásobníkový ohřevč TV	SBB 401 WP SOL , jmenovitý objem 395 l – stávojcí	
Z3.2	odlučovač kalu s magnetem	DN50 , průtok 7,5 m3/h	
Z3.1	hydraulický vyrovnávač dyn.tlaku	HVDT II , průtok 8 m3/h	
K2	závěsný plynový kondenzační kotel	jmenovitý tepelný výkon (80/60°C) = 103.9kW	
K1	závěsný plynový kondenzační kotel	jmenovitý tepelný výkon (80/60°C) = 61,5kW , typ MCA 65 /stávojcí_přenos	
poz.	název	poznámka	
Kreslil	ing.lvo ČECH	PROJEKTANT	VÝRŠK ČÍSLO
Zodp.projektant	ing.lvo ČECH		
INVESTOR	Statutární město Opava	ing.lvo ČECH e-mail:unic@volny.cz	
MÍSTO STAVBY	Opava		17.3.2021
STAVBA	Rekonstrukce kotelny U Cukrovaru 1, Opava	SUPĚŇ PD dokumentace pro výběr zhotovitele	
část :	D.1.4_ Technika prostředí staveb	ČÍS.ZAKÁZKY	5-21
D.1.4.2 Vytápění - úprava technologického zařízení kotelny		MĚŘÍTKO	DATUM
		1:40	02/2021
		FORMÁT	Č.YKKR.
NÁZEV VÝKRESU		A3	D.1.4.2.4